

ПРИНЯТО:  
на Педагогическом совете  
протокол № 2 от 17.10.2022 г.

УТВЕРЖДАЮ:  
заведующий МБДОУ № 187  
О.С. Шабалина  
Приказ № от \_\_\_\_\_ 2022 г.

**Модель психологической службы муниципального бюджетного  
дошкольного образовательного учреждения  
«Детский сад № 187 общеразвивающего вида с приоритетным осуществлением  
деятельности по физическому направлению развития детей»**

Модель психологической службы муниципального бюджетного дошкольного образовательного учреждения «Детский сад № 187 общеразвивающего вида с приоритетным осуществлением деятельности по физическому направлению развития детей» предназначена для обеспечения психолого-педагогического сопровождения образовательного процесса (оказание психологической помощи нормотипичным детям, детям с ОВЗ, а также родителям (законным представителям, педагогам). Модель психологической службы является инструментом, структурирующим форму и содержание образования в ДОО.

Нормативным основанием разработки модели являются:

- Концепция развития психологической службы в системе образования в Российской Федерации до 2025 года;
- План мероприятий по развитию психологической службы в системе образования на территории г. Красноярска до 2025 года;
- Нормативные правовые акты ДОО:
  - Устав МБДОУ № 187;
  - основная и адаптированная образовательные программы дошкольного образования МБДОУ № 187.

**Цель:** содействие психологическому, личностному и индивидуальному развитию дошкольников, обеспечивающее психологическую готовность к обучению в школе, социальной адаптации детей раннего возраста, поступающих в ДОУ, обеспечение психологической безопасности участников образовательного процесса.

**Задачи:**

1. Предупреждение возникновения проблем развития ребенка;
2. Помощь ребенку в решении актуальных задач развития, воспитания и социализация;
3. Развитие психолого-педагогической компетентности детей, родителей, педагогов;
4. Психологическое обеспечение образовательного процесса

**Аналитика имеющихся ресурсов МБДОУ № 187**

В 2022-2023 учебном году МБДОУ № 187 посещают 556 детей: 25 детей с ОВЗ (1 группа компенсирующей направленности для детей с ТНР, 1 комбинированная группа) и 531 нормотипичных детей.

Образовательный процесс в ДОУ осуществляется на основе реализации основной образовательной программы дошкольного образования МБДОУ № 187 и адаптированной основной образовательной программы дошкольного образования для детей с тяжелыми нарушениями речи.

Для проведения психолого-педагогической оценки развития ребенка и определения механизмов и конкретных способов создания специальных условий через реализацию общеразвивающей и адаптированной образовательных программ, а также оценки результативности выбранных методов и технологий помощи ребенку, динамики развития ребенка создан психолого-педагогический консилиум (ППк).

Виды деятельности (методы, способы, технологии, формы работы психологической службы):

**-Просвещение:**

- проведение для педагогов и родителей семинаров, круглых столов, родительских собраний, используя современные технологии и методы.

**-Профилактика:**

- адаптацию детей к детскому саду, рекомендации родителям или лицам, их заменяющим, по оказанию помощи детям в адаптационный период;
- обследование детей при переходе из старшей группы в подготовительную в плане их готовности к обучению, подготовка для родителей или лиц, их заменяющих, и воспитателей рекомендаций по ликвидации возможных отставаний и пробелов в подготовке к школе;
- определение психологической готовности к обучению в школе для оптимального выбора учебного заведения, раннего выявления способностей, отклонений в развитии и их коррекции.

**-Психологическое консультирование:**

- администрации, педагогов и других работников МБДОУ по проблемам взаимоотношений в трудовом коллективе и другим профессиональным вопросам;
- педагогов по вопросам разработки и реализации индивидуальных программ для построения индивидуального образовательного маршрута с учетом особенностей и образовательных потребностей конкретного ребенка;
- родителей (законных представителей) по проблемам взаимоотношений с ребенком и его развитием;

**- Психодиагностика:**

- выявление у воспитанников таких психологических особенностей, которые могут в дальнейшем обусловить возникновение определенных сложностей или отклонений в его интеллектуальном или личностном развитии, а также выявление ресурсов, на которые можно опираться при планировании коррекционной или развивающей работы, консультировании;

**-Психокоррекция:**

- проектирование и реализацию коррекционно-развивающих программ для воспитанников, направленных на развитие интеллектуальной, эмоционально-волевой сферы, познавательных процессов, снятие тревожности, решение проблем в сфере общения, преодоление проблем в общении и поведении;
- проектирование индивидуальных образовательных маршрутов для воспитанников с ограниченными возможностями здоровья;

**• -Проектирование:**

проектирование и реализацию коррекционно-развивающих программ для воспитанников, направленных на развитие интеллектуальной, эмоционально-волевой сферы, познавательных процессов, снятие тревожности, решение проблем в сфере общения, преодоление проблем в общении и поведении;

- проектирование индивидуальных образовательных маршрутов для воспитанников с ограниченными возможностями здоровья.

В психологическую службу МБДОУ входят: заместитель заведующего по УВР, учителя-логопеды, педагог-психолог, воспитатели, музыкальный руководитель.

Специалисты	Задачи
Заместитель заведующего по УВР	- координирует деятельность специалистов; -координирует деятельность специалистов ППк по разработке и реализации АООП
Учитель-логопед	- определяет уровень нарушения речевого развития, оформляет заключение; - разрабатывает программы коррекционно-логопедического обучения детей, нуждающихся в логопедической помощи; - проводит подгрупповые и индивидуальные занятия по коррекции речевых нарушений с детьми;

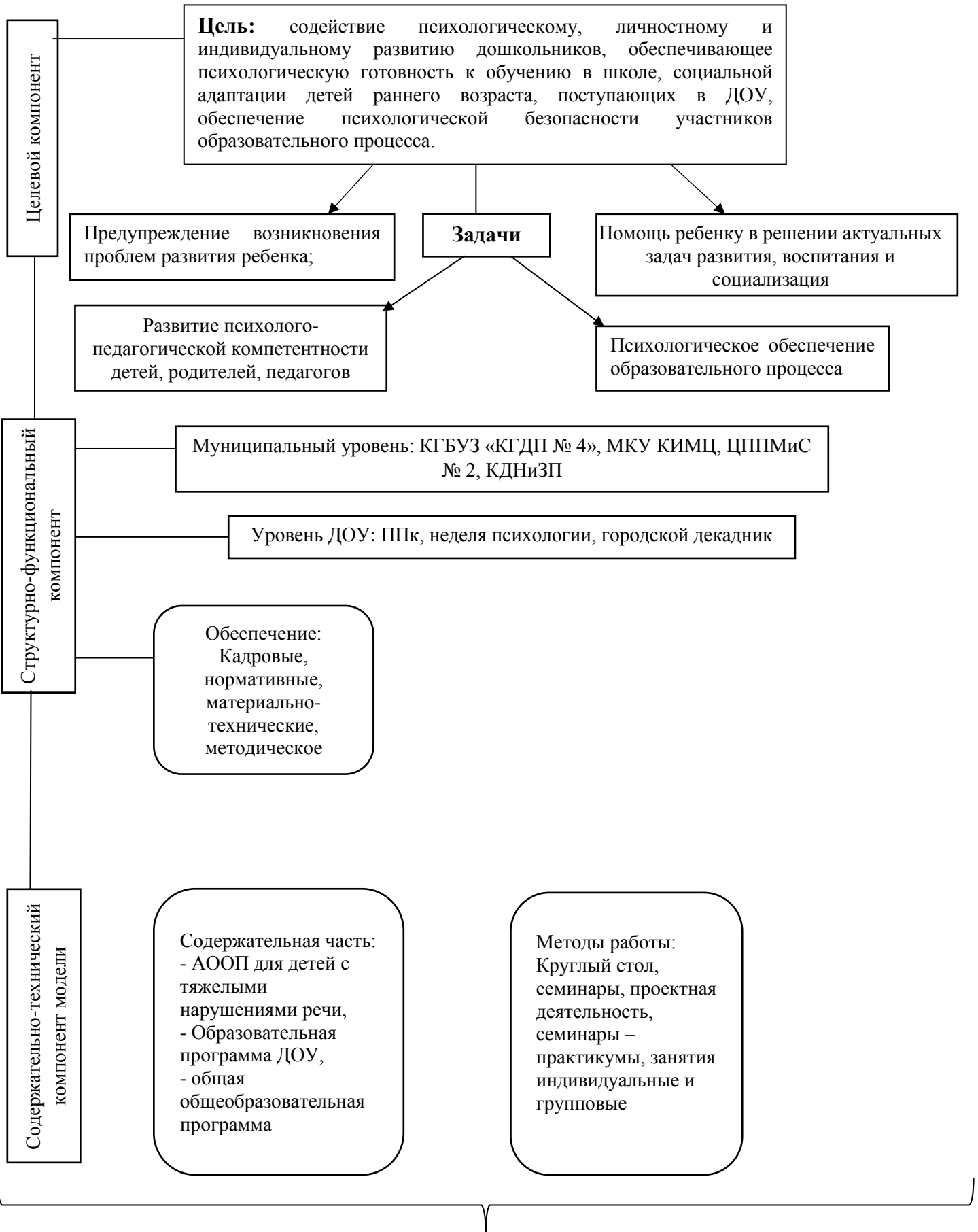
	<ul style="list-style-type: none"> <li>- проводит консультативную и просветительскую работу с педагогами ДОО, родителями (законными представителями);</li> <li>- проводит обучающие семинары, мастер-классы с родителями, имеющими детей с ОВЗ.</li> </ul>
Педагог-психолог	<ul style="list-style-type: none"> <li>- устанавливает актуальный уровень когнитивного развития ребенка, определяет зону ближайшего развития;</li> <li>- выявляет особенности эмоционально-волевой сферы, личностные особенности детей, характер взаимодействия со сверстниками и взрослыми;</li> <li>- определяет направление, характер коррекционно-развивающей работы с детьми;</li> <li>- проводит консультативную и просветительскую работу с педагогами ДОО, родителями (законными представителями).</li> </ul>
Воспитатель	<ul style="list-style-type: none"> <li>- организует развивающую среду в соответствии с необходимыми требованиями для всех участников образовательного процесса;</li> <li>- создает и поддерживает эмоционально-комфортную среду в группе;</li> <li>- применяет технологии обучения и воспитания, отвечающие задачам развития всех детей;</li> <li>- проводит консультативную и просветительскую работу с педагогами ДОО, родителями (законными представителями);</li> <li>- проводит обучающие семинары, мастер-классы с родителями.</li> </ul>
Музыкальный руководитель	<ul style="list-style-type: none"> <li>- проводит работу, направленную на реализацию задач эстетического воспитания.</li> <li>- реализует программу дополнительного образования для детей с ОВЗ .</li> </ul>

### Межведомственное взаимодействие

В целях создания комплекса психологического сопровождения, способствующего успешной социализации детей в обществе, детским садом осуществляется взаимодействие с организациями и учреждениями других ведомств на договорной основе.

Организации-партнеры:

№	Наименование организации	Содержание совместной работы
1	КГБУЗ «КГДП № 4»	Диспансеризация детей, вакцинация, консультативная медицинская помощь, работа по программе «Здоровье»
2	Центр психолого-медико-социального сопровождения	Регулярное сопровождение детей МБДОУ № 187, помощь в диагностике и консультировании детей
3	Красноярский информационно-методический Центр города Красноярска	Оказание методической помощи, участие в окружных методических мероприятиях, помощь в аттестации педагогов, участие в конкурсах, семинарах, вебинарах, консультативная помощь



**Результативный компонент:**  
**Социально – адаптированные дети, психологически безопасная среда, психологическая готовность детей к обучению в школе**