The background of the slide is a close-up photograph of green leaves with numerous water droplets of varying sizes. The leaves are vibrant green, and the water droplets are clear and glistening, creating a fresh and natural atmosphere. The lighting is soft, highlighting the texture of the leaves and the spherical shape of the droplets.

Использование коррекционно-речевых развивающих игр экологического содержания на занятиях логопеда с детьми.

Муниципальное бюджетное дошкольное образовательное учреждение, детский сад компенсирующего вида №249.

Учитель-логопед: Рычкова Е. А.

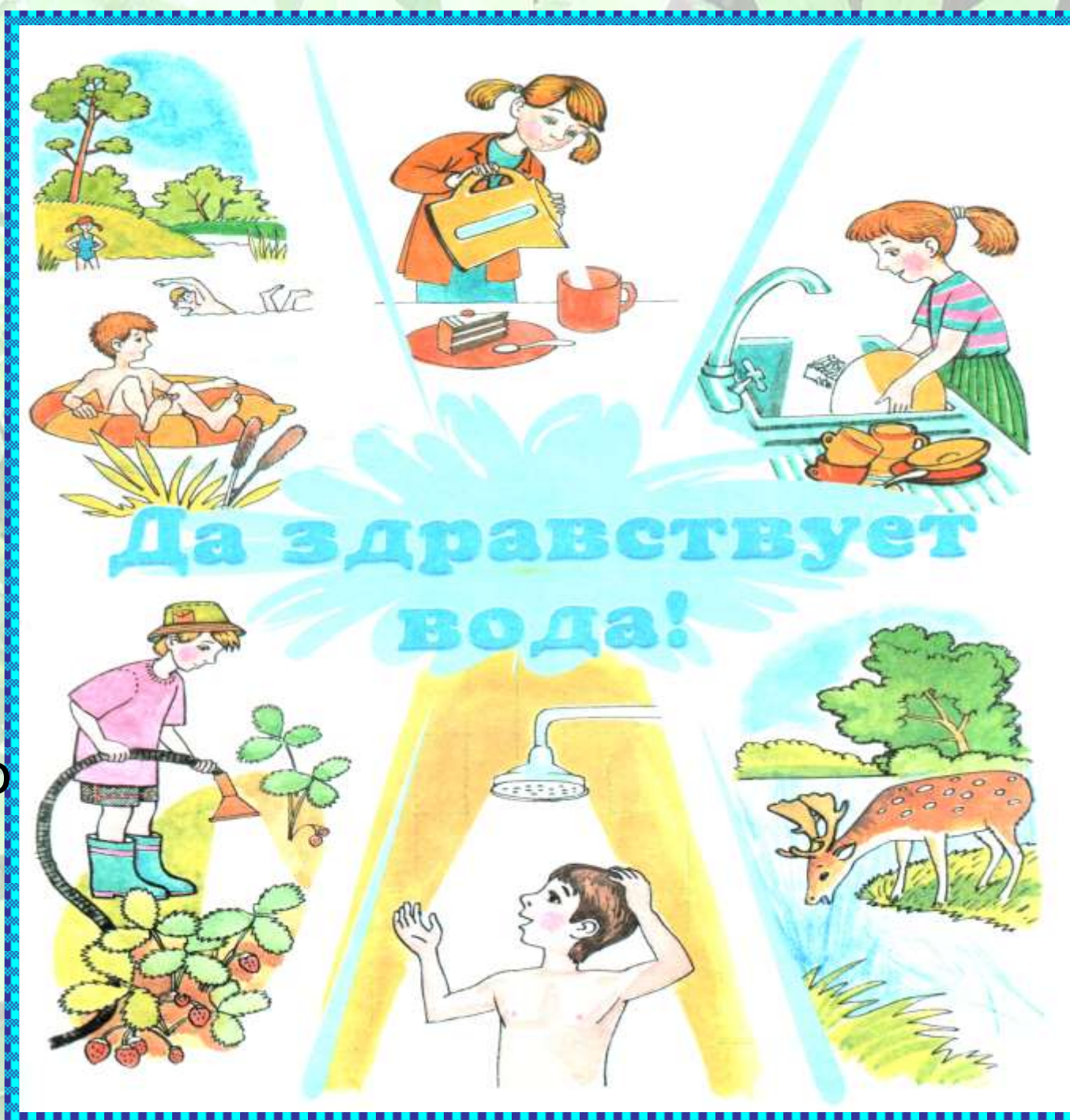
- Все сферы развития личности неразрывно связаны с воспитанием ответственного отношения к природе, поэтому одной из главных задач воспитания является формирование у дошкольников основ экологической культуры.
- Исследования показали, что использование преимущественно вербальных методов при ознакомлении детей с природой приводят к формированию знаний. Но дошкольникам трудно установить связь между причиной и следствием. Решить эту проблему можно путём вовлечения детей в игровую деятельность. С учётом психологических особенностей дошкольников имеющих ОНР, наиболее приемлемой является дидактическая игра. Дидактические игры экологического воспитания помогают увидеть целостность отдельного организма и экосистемы, осознать уникальность каждого объекта природы, понять, что неразумное вмешательство человека может повлечь за собой необратимые процессы в природе.

- Уровень экологического развития дошкольников во многом определяется степенью экологической грамотности их родителей. С этой целью в родительские уголки размещаем информацию по экологии.
- Таким образом использование коррекционно – речевых дидактических игр экологического содержания способствуют повышению уровня экологической культуры, активизации словаря дошкольника, развитию у них психических процессов, нравственных качеств, а так же воспитанию бережного отношения к природе.

Коррекционно-речевые развивающие игры экологического содержания на занятиях логопеда с детьми.

- Мы предлагаем Вашему вниманию речевые развивающие игры экологического содержания. Эти игры можно использовать как на фронтальной, так и на индивидуальной совместной деятельности педагога с детьми. В данных играх мы работаем над:
 - 1.Формированию словарного запаса;
 - 2.Развитию грам. строя;
 - 3.Развитию связной речи;
 - 4.Развитию психических процессов.
 - 5.Формированию экологических представлений.

- Развитие связной речи.
- Обогащение глагольного словаря.
- Д/и «Что ты делал, расскажи».
- Д/и «Для чего нужна вода».



- Развитие психических процессов. Развитие связной речи.
- Д/и «Подумай, и скажи».

ЗАГАДКА-ШУТКА

Кто осенью,
зимой,
весной
и летом
одним
цветом?



Рисунки Доктора Сьюза

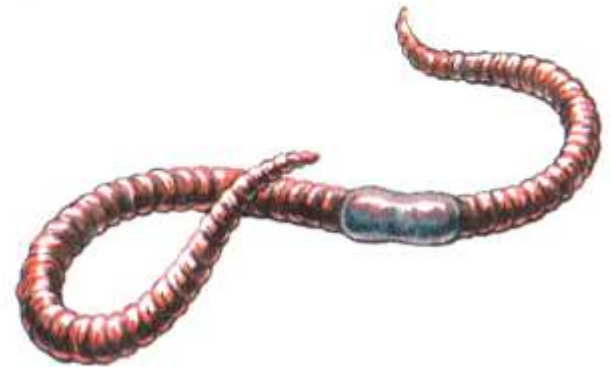


- Развитие психических процессов. Развитие связной речи.
- Д/и «Подумай, и скажи».
- Д/и «Похожи – не похожи».

Кто больше: маленький медведь или большой жук?



Кто длиннее: короткая змея или длинный червяк?



Развитие
психических
процессов.
Развитие
связной речи.
Д/и «Подумай,
и скажи».
Д/и «Похожи –
не похожи».

*Кто быстрее доберётся до лепестков цветка:
бабочка или червяк?*



Кто больше соберёт мёда: пчела или жук?



Развитие
психических
процессов.
Развитие
связной речи.
Д/и «Подумай,
и скажи».
Д/и «Похожи –
не похожи».

Кто лучше летает: лебедь или курица?



Кто быстрее двигается: ёжик или гусеница?



Развитие
связной речи.
Развитие
психических
процессов.

Д/и «Что мы
делали,
расскажем».

Д/и
«Посмотри и
расскажи».



Развитие
психических
процессов.
Д/и «Как
нельзя
делать».

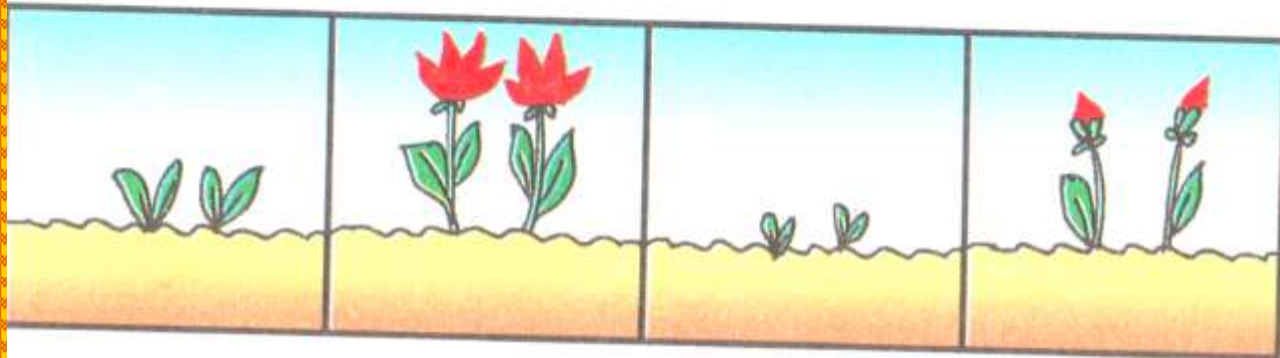


Развитие связной речи, грамматического строя речи.
Развитие психических процессов. Д/и «Кто кем был?».

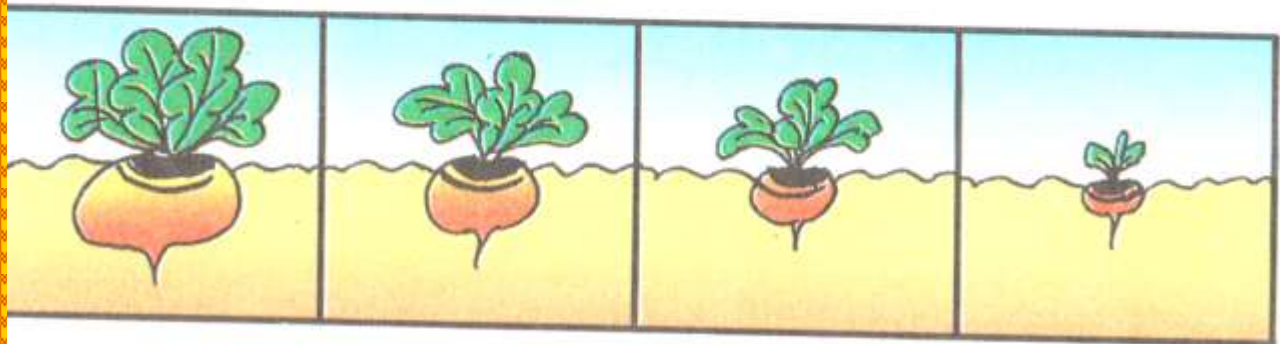


РАНЬШЕ — ПОЗЖЕ

На какой картинке изображены цветы, посаженные раньше других?



На какой картинке изображена репа, посаженная позже других?



- Развитие психических процессов.
- Развитие связной речи.
- Д/и «Подумай, и скажи».

- Развитие психических процессов.
- Развитие связной речи.
- Д/и «Подумай, и скажи».
- Д/и «Расскажи сказку».

На какой картинке нарисована самая мелкая речка? Укажи картинку.



Развитие психических процессов, связной речи.

Покажи не красный и не синий цветок.



- Развитие психических процессов, связной речи.

Кто где живет?



Развитие психических процессов, связной речи.

Расскажи, какие вещи тебе пригодятся зимой, весной, летом, осенью.



Развитие психических процессов, связной речи.

Что на этих картинках нарисовано непра-



вильно? Объясни, почему так не бывает.



Развитие психических процессов, связной речи.

Кто из животных говорит неправильно?



Кто из них говорит правильно?

