



# **ЭКСПРЕСС-ДИАГНОСТИКА РЕЧЕВОГО РАЗВИТИЯ**

Муниципальное бюджетное дошкольное  
образовательное учреждение «Детский сад № 72  
“Дельфиненок”» г.Железногорск

Денeko Иpина Ивановна

**ОБСЛЕДОВАНИЕ СВЯЗНОЙ РЕЧИ-  
СОСТАВЛЕНИЕ РАССКАЗА ПОВЕСТВОВАТЕЛЬНОГО ХАРАКТЕРА  
ПО КАРТИНКЕ**



*Обследование звукопроизношения*  
С;Сь

НАЗОВИ ПРЕДМЕТЫ



Повтори: Сосулька испугалась высоты  
Сосулька от испуга стала плакать



З;Зь



Повтори:Коза стоит за забором  
Козе захотелось зеленой травки



Ц



Повтори: Цыпленок цапнул цаплю за нос



# Й(Е;Е;Ю;Я)



Повтори: Ежик любит яблоки, а ежата  
яблочки и йогурт.  
У Юры есть гайка.



4



Повтори: Зайчик поставил чайник на печку



Щ



Повтори: Щеткой чищу я щенка, щекачу ему бока





Ш



Повтори: У Мишки машинка, а у Машеньки кошка



Ж



Повтори: Жук , жук пожужжи.  
Где ты прячешься скажи!



# Л;ЛЬ



Повтори: Полина поливала лук из лейки



# Р,РЬ



Повтори: Рыбак на реке поймал огромного рака



# *ОБСЛЕДОВАНИЕ ФОНЕТИКО-ФОНЕМАТИЧЕСКОЙ СТОРОНЫ РЕЧИ.*

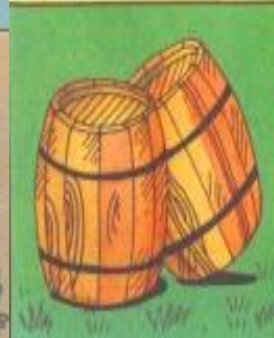
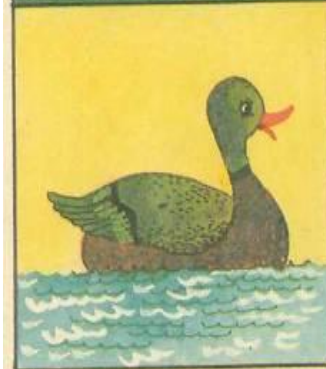
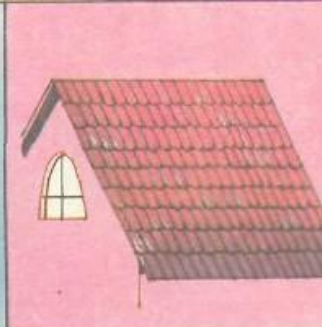
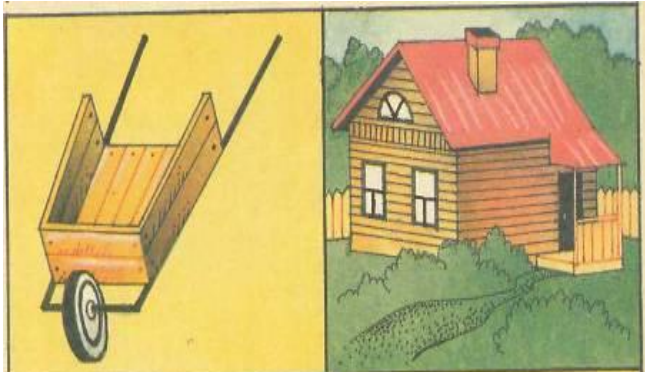
НАЗОВИ ПЕРВЫЙ ЗВУК В СЛОВЕ

НАЗОВИ ПОСЛЕДНИЙ ЗВУК В СЛОВЕ

СКОЛЬКО ВСЕГО ЗВУКОВ В СЛОВЕ

КОЛИЧЕСТВО СЛОГОВ

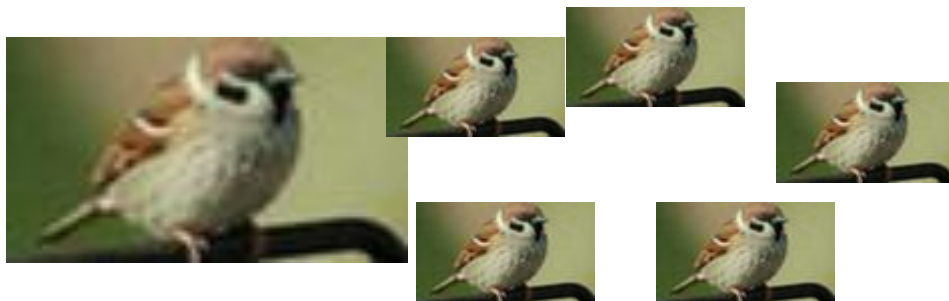




# ОБСЛЕДОВАНИЕ ГРАММАТИЧЕСКОГО СТРОЯ РЕЧИ

ОБРАЗОВАНИЕ МНОЖЕСТВЕННОГО ЧИСЛА ИМЕН СУЩЕСТВИТЕЛЬНЫХ

СОГЛАСОВАНИЕ СУЩЕСТВИТЕЛЬНОГО С ЧИСЛИТЕЛЬНЫМИ



# ОБРАЗОВАНИЕ СУЩЕСТВИТЕЛЬНЫХ С УМЕНЬШИТЕЛЬНО ЛАСКАТЕЛЬНЫМИ СУФФИКСАМИ





# УПОТРЕБЛЕНИЕ АНТОНИМОВ

- Лед холодный, а огонь...



- Камень твердый, а подушка...



- Кощей злой, а Айболит...



- У утки широкий клюв, а у аиста...



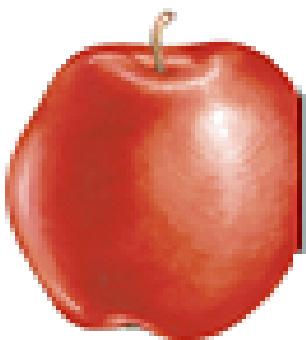
- Мышонок маленький, а слон....



- Вода течет, а песок...



# СОГЛАСОВАНИЕ ПРИЛАГАТЕЛЬНЫХ С СУЩЕСТВИТЕЛЬНЫМИ



# ФОРМИРОВАНИЕ НАВЫКА ОБРАЗОВАНИЯ СУЩЕСТВИТЕЛЬНЫХ С УМЕНЬШИТЕЛЬНО ЛАСКАТЕЛЬНЫМИ СУФФИКСАМИ



## ПРИТЯЖАТЕЛЬНЫЕ ПРИЛАГАТЕЛЬНЫЕ

ВСЕ ЗВЕРИ ЖИВУТ В ДОМАХ, КОТОРЫЕ ПО РАЗНОМУ НАЗЫВАЮТСЯ:

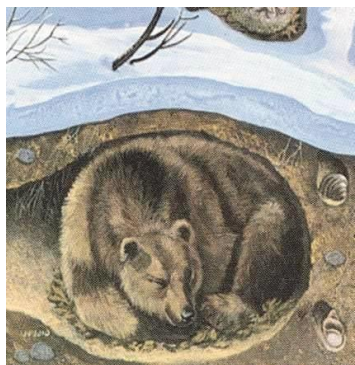
- ЧЬЯ  
НОРА?



- ЧЬЕ  
Логово?



- ЧЬЯ  
Берлога?



- ЧЬЕ  
Дупло?



- ЧЕЙ ХВОСТ?
- ЧЬЯ МОРДА?
- ЧЬИ УШИ?
- ЧЬЯ ШЕРСТЬ?
- ЧЬИ КОГТИ?



# ОБРАЗОВАНИЕ НАЗВАНИЙ ДЕТЕНЫШЕЙ ЖИВОТНЫХ



# ОБРАЗОВАНИЕ ПРИЛАГАТЕЛЬНЫХ ОТ ИМЕН СУЩЕСТВИТЕЛЬНЫХ

## ОБРАЗОВАНИЕ ОТНОСИТЕЛЬНЫХ ПРИЛАГАТЕЛЬНЫХ



Стол из дерева-какой?



Шапка из шерсти -  
\_какая?



Варенье из малины -  
какое?



Чашка из фарфора-какая?



Ведро из металла-какое?

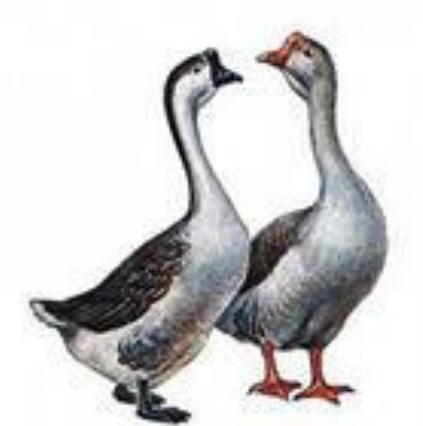




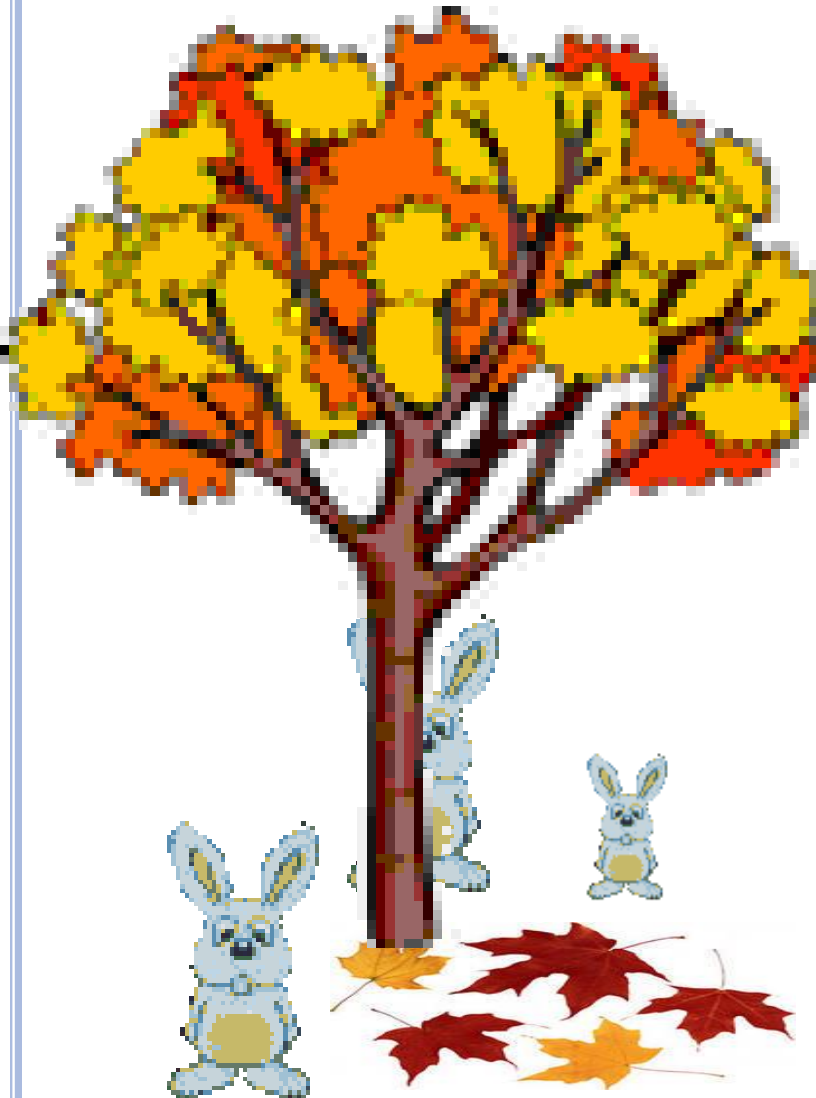
# Глагольный словарь

Что делает?

Как голос подает?( какие звуки издает)



# УПОТРЕБЛЕНИЕ ПРЕДЛОЖНО-ПАДЕЖНЫХ КОНСТРУКЦИЙ



# Предложно – падежные конструкции

