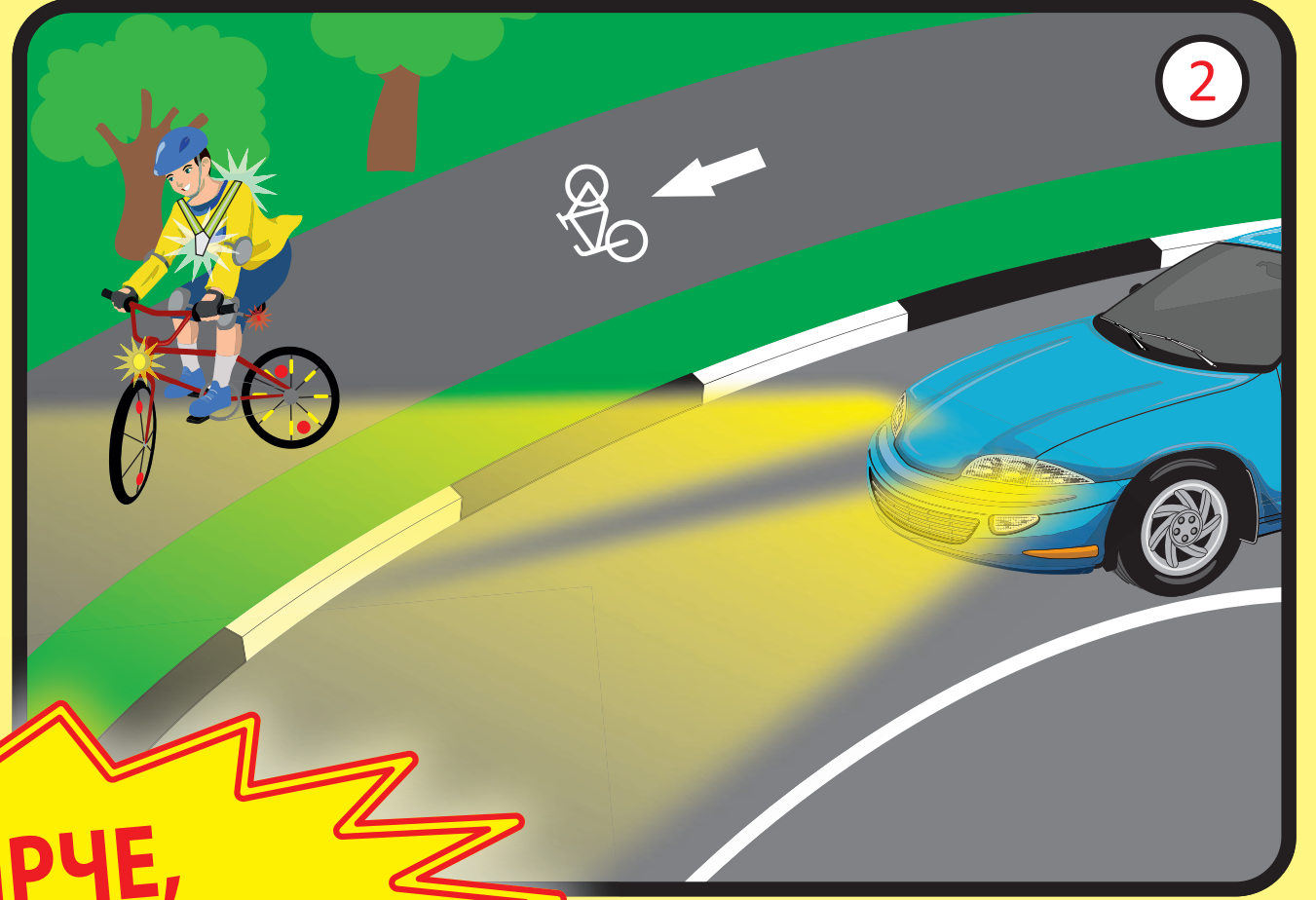
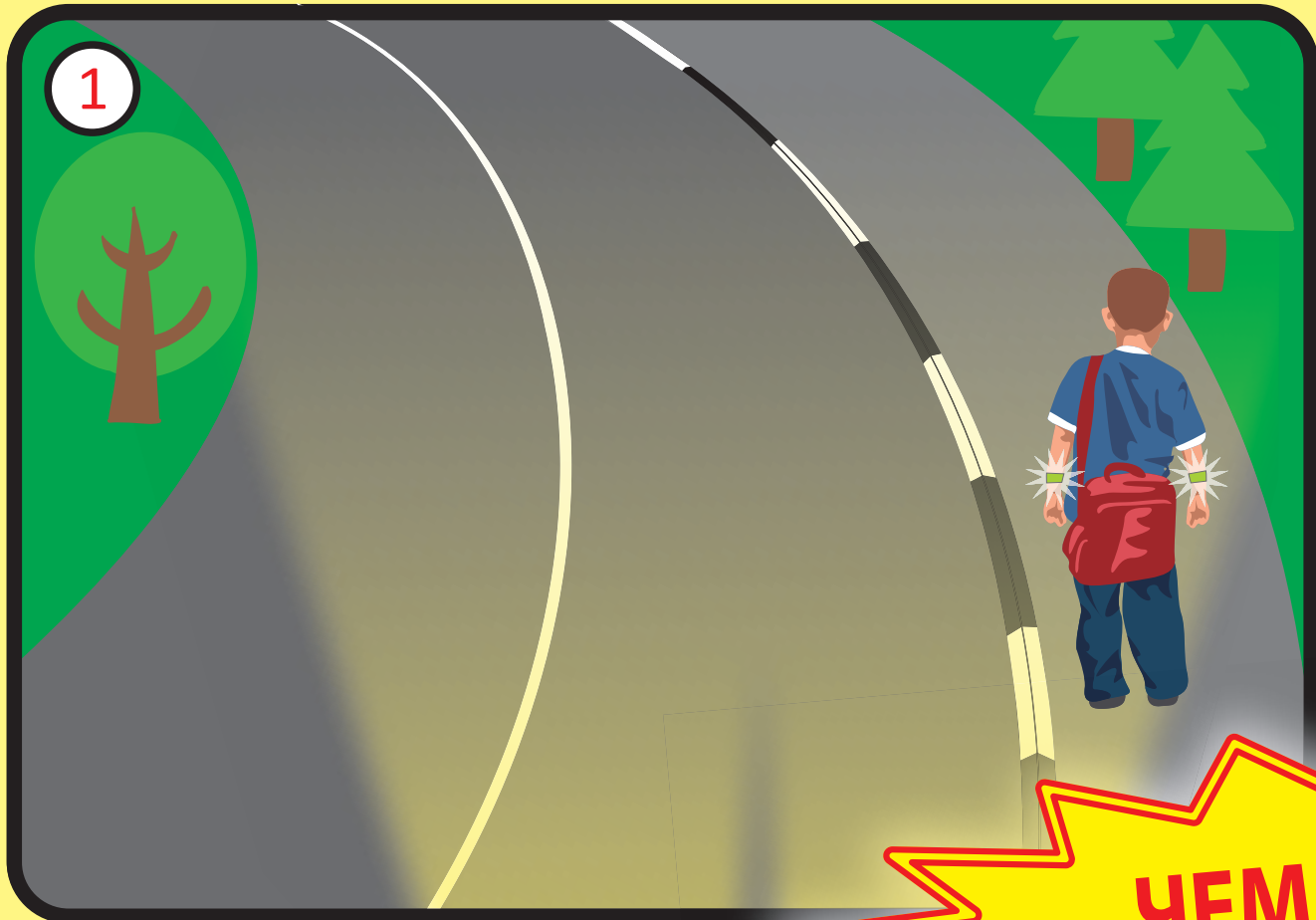
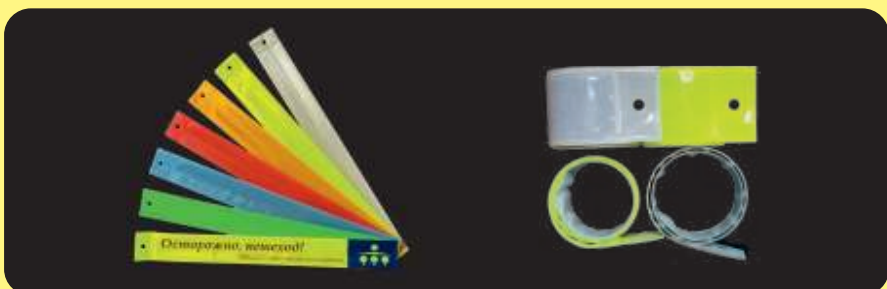


Применяй световозвращатели – это сделает тебя заметным на дороге в темноте



ЧЕМ ЯРЧЕ, ТЕМ БЕЗОПАСНЕЕ!



1 Браслеты
Они быстро надеваются, их можно закрепить на руке, ноге, ручках сумки или рюкзака, на элементах рамы велосипеда или коляски.

2 Жилеты
Сигнальный цвет и световозвращатели большой площади позволяют быть заметным днём, и ночью. Надевай жилет, когда едешь на велосипеде или идёшь по обочине или краю проезжей части.

3 Брелоки и значки
Яркие световозвращающие брелоки и значки различных цветов можно закрепить на одежде с помощью застёжек, цепочек или магнитных креплений.

Используй световозвращатели правильно. Они должны быть видны водителям!

Для чего?

На тёмной (неосвещённой) дороге световозвращатели сделают тебя заметней для водителя и помогут избежать аварии.

Как это работает?

Световозвращатель отражает свет обратно к его источнику («возвращает» свет). Водитель в свете фар издалека видит световозвращатель как яркое светящееся пятно.

ПОДДЕЛОК! ОСТЕРЕГАЙСЯ

Как проверить качество световозвращателей?

Все световозвращатели одинаково хорошо отражают свет.

Возьми фотоаппарат со вспышкой с 3–5 метров разные световозвращатели, какой из них светит ярче.

Используй только качественные световозвращатели без

или бледного цвета — они самые яркие.