

*Презентация для детей
старшего дошкольного возраста
«МОЙ КРАЙ РОДНОЙ»*

*Подготовила ВОСМИПАТЁЛЪ
МБДОУ № 249
БУМАГА НАТАЛЬЯ
ВАЛЕРЬЕВНА*

Красноярск, 2016 г.

**НАШ КРАСНОЯРСКИЙ КРАЙ
ОБРАЗОВАН 7 ДЕКАБРЯ 1934 ГОДА
И В ЭТОМ 2014 ГОДУ МЫ ОТМЕТИМ ЕГО
80-ЛЕТНЕ**



Центр Красноярского края— город Красноярск



KRASNOYARSK

ГЕРБ КРАСНОЯРСКОГО КРАЯ



- **На гербе золотой лев - символ власти, силы, отваги, храбрости и великодушия.**
- **В правой лапе золотая лопата, а в левой – золотой серп.**
- **Орудия труда в лапах льва говорят о 6 исторически главных занятиях населения Красноярья.**
- **Лопата указывает на то, что населения промышляло земляными работами.**
- **Серп указывает на другое основное занятие – земледелие.**

ФЛАГ КРАСНОЯРСКОГО КРАЯ

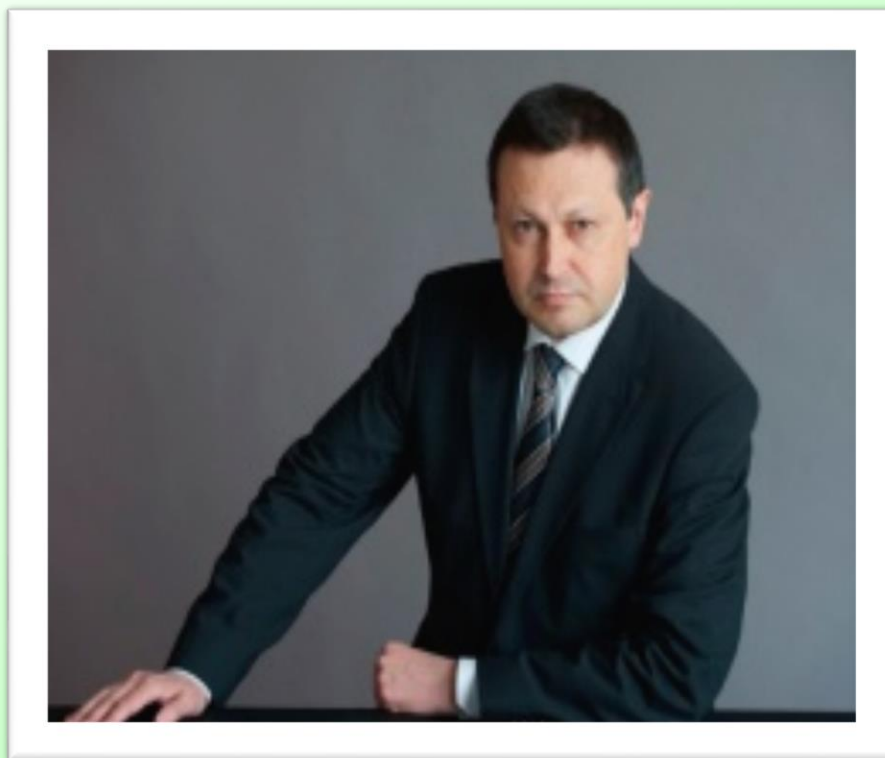


- *Флаг Красноярского края является государственным символом региона.*
- *Флаг Красноярского края – это прямоугольное полотнище, посередине флага расположен герб края.*
- *В основе флага цвет щита – символ земли Красноярья.*

***ГУБЕРНАТОР КРАСНОЯРСКОГО КРАЯ –
ВИКТОР ТОЛОКОНСКИЙ (избран
14 сентября 2014 года)***



МЭР ГОРОДА КРАСНОЯРСКА –
АКБУЛАТОВ ЭДХАМ ШУКРИЕВИЧ
(избран мэром города Красноярск
в июне 2012 года)



***КРАСНОЯРСКИЙ КРАЙ* имеет свой гимн, авторы гимна**

- текст: А.Вулых, И.Каменскоая. Музыка: И.Каменская.

***Через века Енисей река катит в моря волны свои,
По берегам расстелив поля и горы и ковер тайги.
Как богатырь ты земля Сибирь крепни, расти и процветай.
Чтобы всегда мы могли тобой гордиться, красноярский край.
Это мой край в синие реки, там где заря из хрустала.
Это мой край в в сердце моем на веки, ты, моя земля.
Ты расцветай, Красноярский край. здесь бьется пульс Родины всей.
Щедрый наш край, сохраним твои богатства для своих детей.
Это мой край в родина наша, горы, леса, вольная ширь.
Это мой край в нету простора краше, чем земля Сибирь.
Здесь наш общий дом, сердце моей Сибири. здесь все мы храним и
бережем
Свет нашей земли самой прекрасной в мире той, где мы живем.
Это мой край в синие реки, там где заря из хрустала.
Это мой край в сердце моем навеки, ты, моя земля.
Это мой край в родина наша, горы, леса, вольная ширь.
Это мой край в нету простора краше, чем земля Сибирь.***



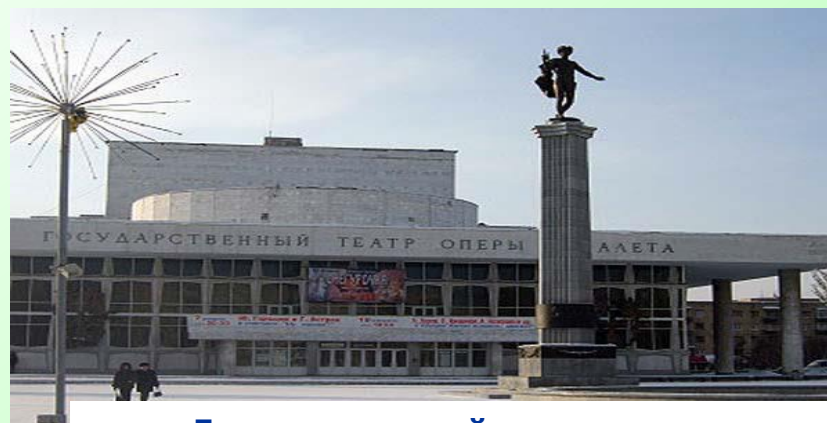


**КУЛЬТУРА
КРАСНОЯРСКОГО
КРАЯ**

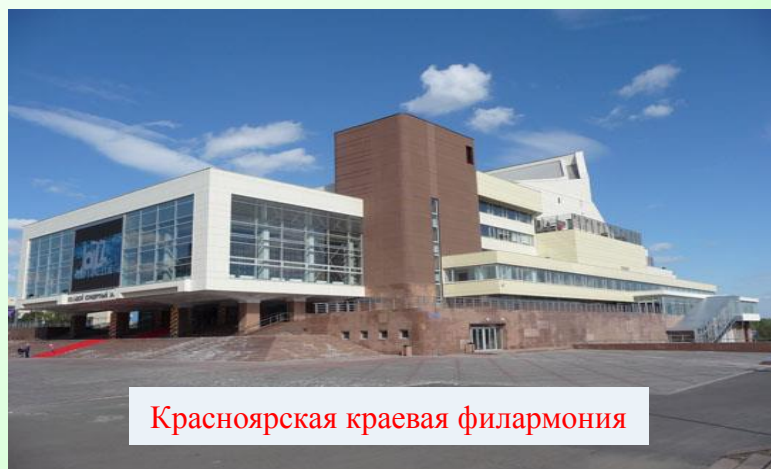
В КРАСНОЯРСКОМ КРАЕ ДЕЙСТВУЮТ 12 ПРОФЕССИОНАЛЬНЫХ ТЕАТРОВ И КРАСНОЯРСКАЯ КРАЕВАЯ ФИЛАРМОНИЯ



Драматический театр г.Ачинска



Государственный театр оперы
и балета г.Красноярска



Красноярская краевая филармония

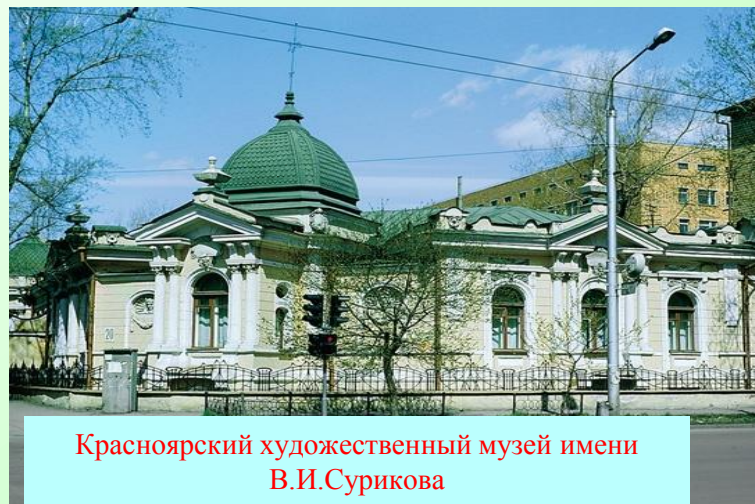


Канский драматический
театр

В КРАСНОЯРСКОМ КРАЕ 49 МУЗЕЕВ



Красноярский краевой краеведческий музей



Красноярский художественный музей имени В.И.Сурикова



Краеведческий музей г.Канска



Сосновоборский художественный музей современного искусства

Два знаменитых ансамбля (ансамбль танца Сибири и «Енисейские зори») выжили своим искусством на танцевальных площадках мира слова «Сибирь, Красноярск».



Красноярский ансамбль «ЕНИСЕЙСКИЕ ЗОРИ»



**ДОСТОПРИМЕЧАТЕЛЬНОСТИ
КРАСНОЯРСКОГО КРАЯ**

САМЫМИ ГЛАВНЫМИ И УНИКАЛЬНЫМИ ДОСТОПРИМЕЧАТЕЛЬНОСТЯМИ НАШЕГО КРАЯ ЯВЛЯЮТСЯ:

- **МУЗЕЙ-ЗАПОВЕДНИК ПОД ОТКРЫТЫМ НЕБОМ «ШУШЕНСКОЕ».**
- **ГОРНОЛЫЖНЫЙ КУРОРТ «БОБРОВЫЙ ЛОГ».**
- **БОЛЬШОЙ АРКТИЧЕСКИЙ ЗАПОВЕДНИК.**
- **ПРИРОДНЫЙ ПАРК «ЕРГАКИ».**
- **ГОСУДАРСТВЕННЫЙ ПРИРОДНЫЙ ЗАПОВЕДНИК «КРАСНОЯРСКИЕ СТОЛБЫ».**
- **МУЗЕЙ ВЕЧНОЙ МЕРЗЛОТЫ В ГОРОДЕ ИГАРКЕ.**
- **ПУТОРАНСКИЙ ЗАПОВЕДНИК.**
- **САЯНО-ШУШЕНСКИЙ ЗАПОВЕДНИК.**
- **ТАЙМЫРСКИЙ ЗАПОВЕДНИК.**

«ШУШЕНСКОЕ»

Это подлинный памятник сибирской деревни конца 19-начала 20 веков, не имеющий аналогов в мире. Трудно поверить, что здесь нет жителей, слишком уж всё правдиво: зажиточные и бедные избы, бакалейная лавка, кабак, растут лён, табак, подсолнухи... В этом посёлке прожил в ссылке 3 года молодой Владимир Ленин.



«БОБРОВЫЙ ЛОГ»

Наиболее известный горнолыжный курорт Восточных Саян расположен на окраине Красноярска, на северо-западном склоне Куйсимских гор, в долине реки Базаиха. Горнолыжный сезон длится в Бобровом Логе шесть месяцев: с января по апрель. В остальное время комплекс работает как парк развлечений.



«БОЛЬШОЙ АРКТИЧЕСКИЙ ЗАПРВЕДНИК»

Находится заповедник за полярным кругом – на Таймырском полуострове и мелких островах, где многолетняя мерзлота, куда добраться можно только по воздуху, да и то в летнюю погоду. С наступлением весны побережье заповедника превращается в большой «птичий базар». Его заселяют розовые и белые чайки, белолобые гуси, чёрные казарки.



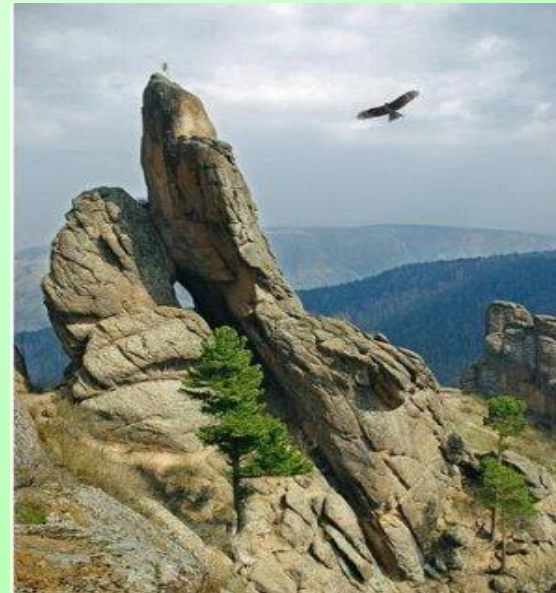
«ЕРГАКИ»

В списке Всемирного фонда дикой природы этот природный парк – сотый по счёту, юбилейный. В заповеднике много спокойных озёр, шумных водопадов и захватывающих дух видов на горы с них.



«КРАСНОЯРСКИЕ СТОЛБЫ»

Красноярские столбы это государственный природный заповедник, расположенный в отрогах Восточных Саян, на правом берегу Енисея. Скалы столбами названы из-за своей формы.



«МУЗЕЙ ВЕЧНОЙ МЕРЗЛОТЫ В ИГАРКЕ»

Этому музею за Полярным кругом ни в России, ни в мире аналогов нет. Создан он в одном из подземелий Игарской мерзлотной станции, изучающей вечную мерзлоту и её свойства.



«ПУТОРАНСКИЙ ЗАПОВЕДНИК»

Плато Путорана... Одно загадочное название горной страны, на которой находится заповедник, уже манит. Красивейшие ландшафты, богатый животный и растительный мир влекут учёных и туристов.



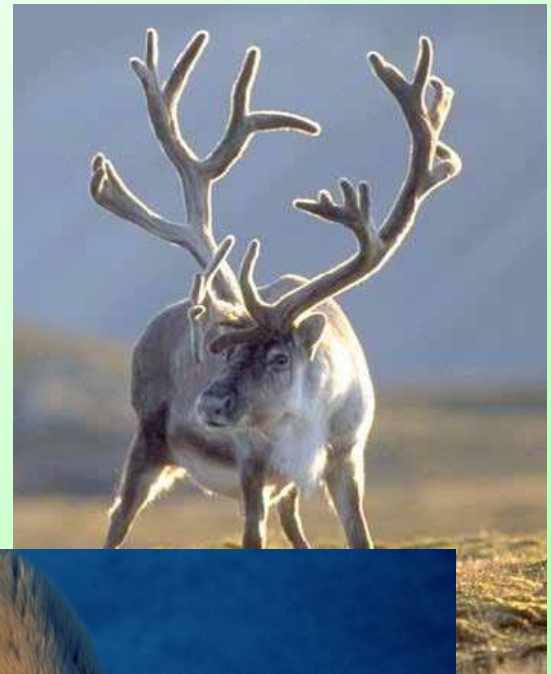
«САЯНО-ШУШЕНСКИЙ ЗАПОВЕДНИК»

Это одно из самых труднодоступных мест на территории России. Заповедник находится в южной части Красноярского края, на западных склонах Саян. В Заповеднике можно увидеть ирбиса, красавицу рысь, волка, медведя.



«ТАЙМЫРСКИЙ ЗАПОВЕДНИК»

До Хатанги, где находится Заповедник можно добраться только по воздуху. В Заповеднике можно полюбоваться полярным сиянием, побывать на празднике оленевода. Погода здесь не балует теплом, заморозки бывают и в июле



Главная и самая обширная
достопримечательность
Красноярского края – суровая,
загадочная, величественная и очень
красивая природа, великолепная и
щедрая



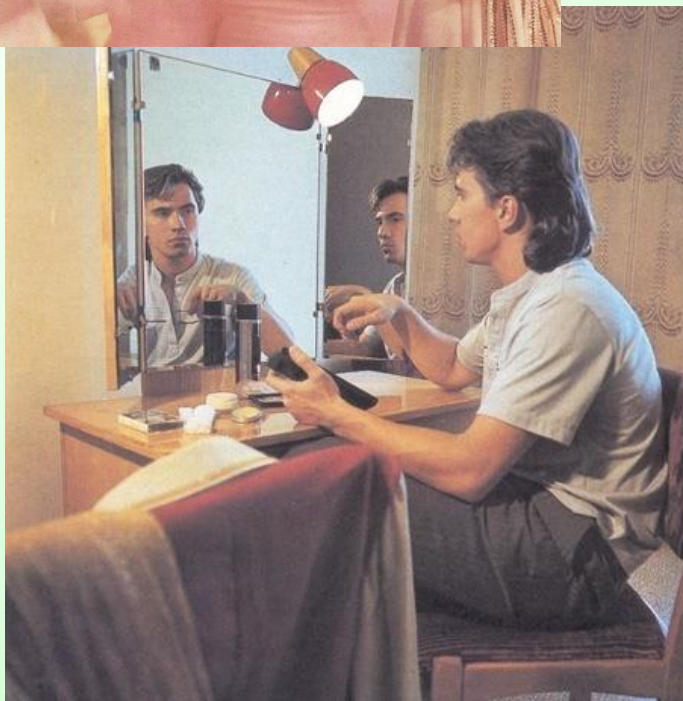
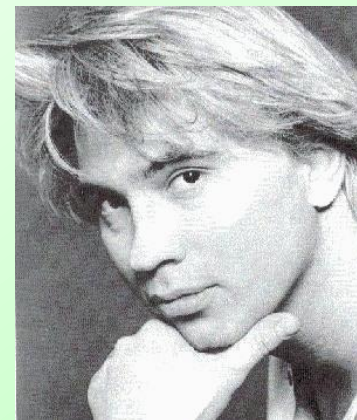
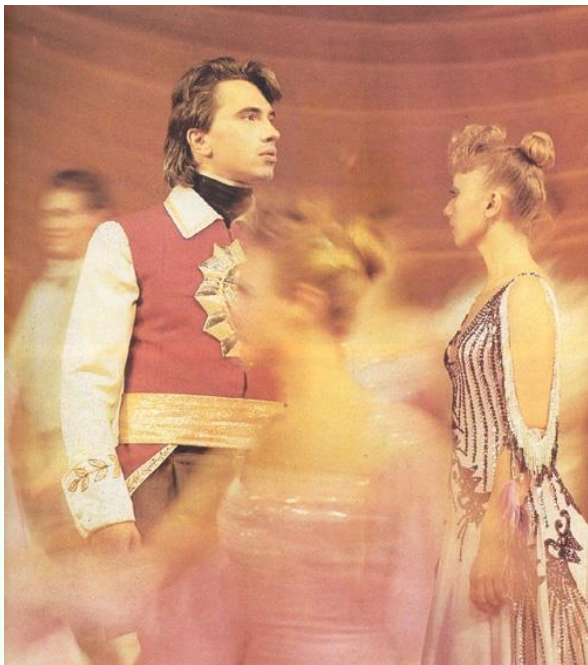
A large, bright green and white fireworks explosion in the night sky over a city and a river. The fireworks are the central focus, with a dense, spherical burst of light and a long, thin tail. The background shows a city skyline with lights and a bridge, reflected in the water below. The overall scene is festive and celebratory.

***«ЗВЁЗДЫ» НАД
ЕНИСЕЕМ***

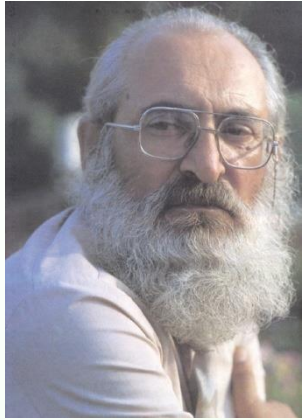
С КРАСНОЯРСКИМ КРАЕМ НЕРАЗРЫВНО СВЯЗАНЫ ИЗВЕСТНЫЕ ВСЕМУ МИРУ ИМЕНА:

- ❖ Дмитрий Александрович Хворостовский – выдающийся оперный певец современности
- ❖ Арэг Саркисович Демирханов – заслуженный архитектор России
- ❖ Иван Сергеевич Ярыгин – двухкратный чемпион олимпийских игр
- ❖ Виктор Петрович Астафьев – великий русский писатель
- ❖ Василий Иванович Суриков – выдающийся художник.

Дмитрий Хворостовский



Арэг Саркисович Демирханов



ПАМЯТНИК А.С.ПУШКИНУ И Н.И.ГОНЧАРОВОЙ

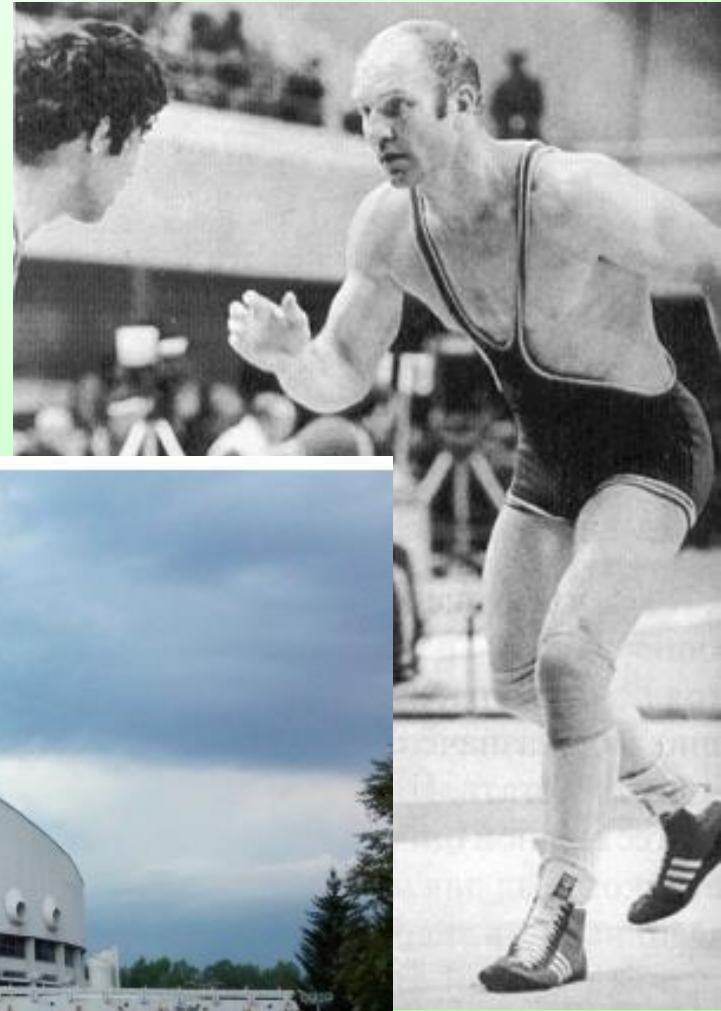
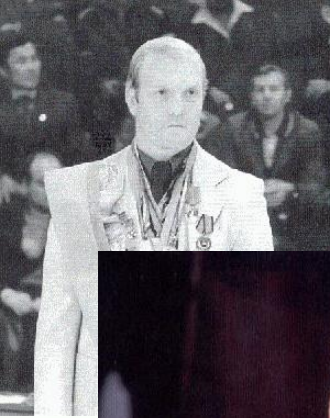


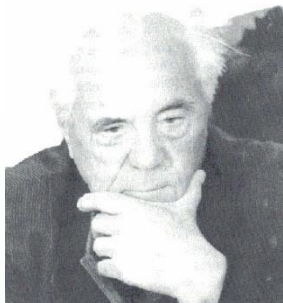
ПЛОЩАДЬ ПОБЕДЫ В г.КРАСНОЯРСКЕ



ТЕАТРАЛЬНАЯ ПЛОЩАДЬ КРАСНОЯРСКА

Иван Сергеевич Ярыгин



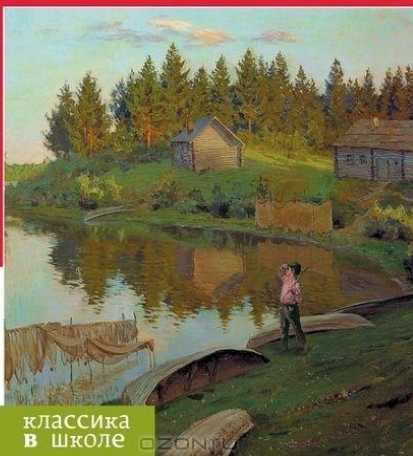


Виктор Петрович Астафьев



Виктор
Астафьев

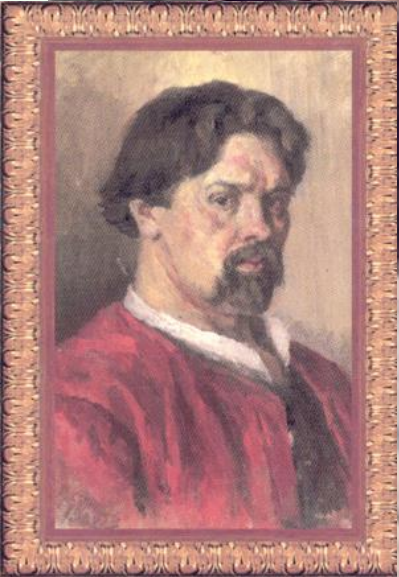
Васюткино озеро

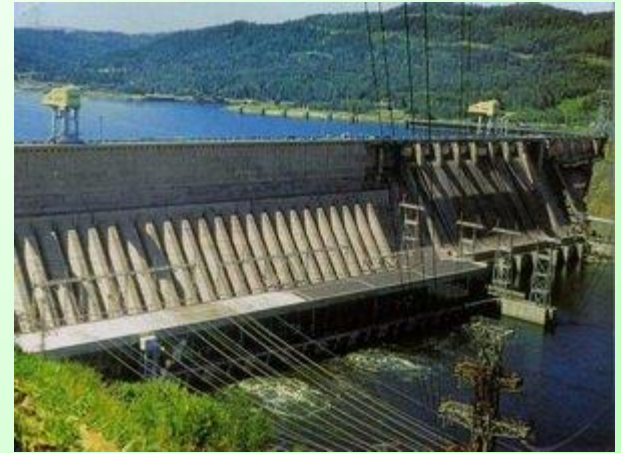


классика
в школе OZON.RU

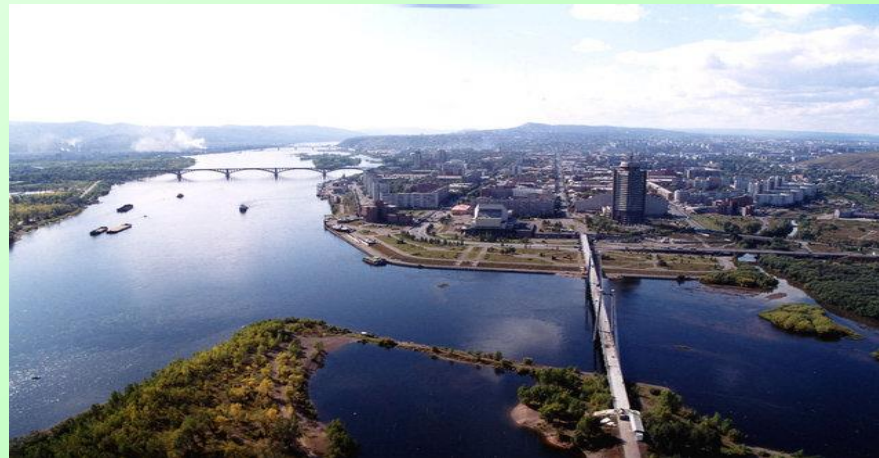


Василий Иванович Суриков





Наш родной Красноярский край богатый, динамично развивающийся в последние 80 лет, к нему по праву можно отнести слова М.В. Ломоносова - «Богатство России будет прирастать Сибирью»



СПИСОК ИСПОЛЬЗОВАННЫХ ИСТОЧНИКОВ

1. Красноярск. // Большая Энциклопедия Кирилла и Мифодия. Электронная версия. М., 2009.
2. Красноярский край. // Большая Энциклопедия Кирилла и Мифодия. Электронная версия. М., 2009.
3. Красная книга Красноярского края. - Красноярск: Изд-во гос. ун-та, 2004.
4. Природа и экология Красноярского края: программа школьного курса. - Красноярск, 2011.
5. Савченко, А.П. Приложение к Красной книге Красноярского края. / А.П. Савченко, В.Н. Лопатин, А.Н. Зырянов, М.Н. Смирнов и др. - Красноярск: Изд. центр КрасГУ, 2012.