

**МУНИЦИПАЛЬНОЕ БЮДЖЕТНОЕ ДОШКОЛЬНОЕ  
ОБРАЗОВАТЕЛЬНОЕ УЧРЕЖДЕНИЕ «ДЕТСКИЙ САД № 249  
КОМПЕНСИРУЮЩЕГО ВИДА»**

Тема :

**«РОДИТЕЛЬСКИЕ  
УНИВЕРСИТЕТЫ»**

НОМИНАЦИЯ:

**ПРАКТИКА СОТРУДНИЧЕСТВА С РОДИТЕЛЯМИ  
ОБУЧАЮЩИХСЯ С ОВЗ, ДЕТЕЙ-ИНВАЛИДОВ В  
ИНКЛЮЗИВНОМ ОБРАЗОВАТЕЛЬНОМ ПРОЦЕССЕ**

Авторы :

Учителя-логопеды МБДОУ № 249:

Мазаева С.Н

Рычкова Е.А.

Тимошенко Е.П.

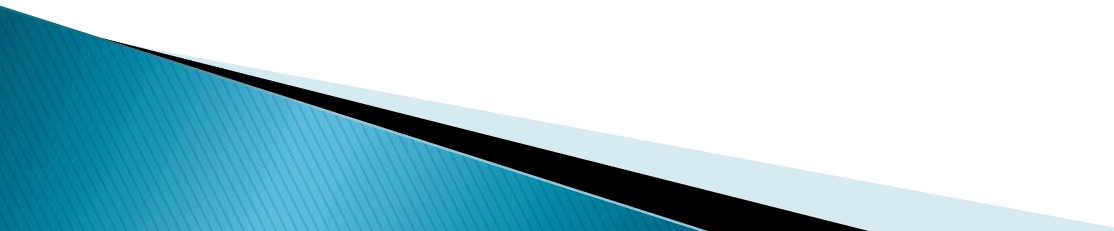
Торгашина Т.В.

**Воспитывает всё:  
люди, вещи, явления,  
и прежде всего,  
и дольше всего люди.  
Из них на первом месте –  
родители и педагоги.**

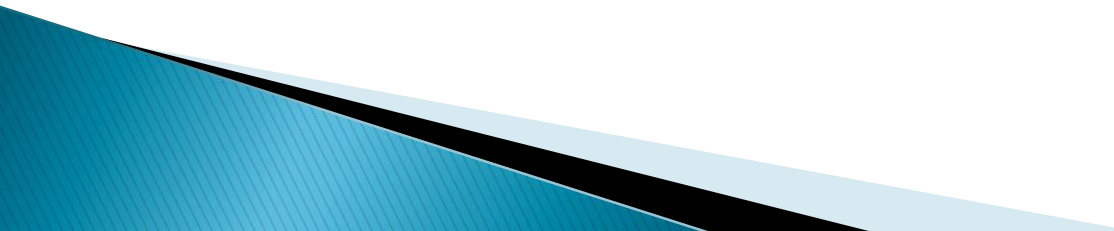
**А.С.Макаренко.**



**Инклюзивное образование – это признание ценности различий всех детей и их способности к обучению, которое ведётся тем способом, который наиболее подходит этому ребёнку. Это гибкая система, где учитывают потребности всех детей, не только с проблемами развития, но и разных этнических групп, пола, возраста, принадлежности к той или иной социальной группе.**



# АКТУАЛЬНОСТЬ.


- ▶ Сочетанный диагноз у детей с ОВЗ.
  - ▶ Недостаточный уровень педагогической компетентности родителей.
  - ▶ Традиционные формы работы с родителями не всегда достигают желаемого результата.
  - ▶ Длительный процесс коррекционного воздействия на ребенка с ТНР.
- 

Творческая группа учителей – логопедов ДОУ разработала инклюзивные практики «Родительские университеты», который позволяет детям с ОВЗ быстрее исправить речевые нарушения. Но для того чтобы работа по коррекции речевых нарушений была более эффективной заниматься нужно и дома, в связи с этим возникла необходимость обучить логопедическим техникам родителей дошкольников.

# ЦЕЛЬ ПРАКТИК:

Создание единого образовательного пространства «Детский сад – семья» через формирование активной родительской позиции в коррекционно-образовательном процессе посредством использования игровых логопедических технологий.

# ЗАДАЧИ:

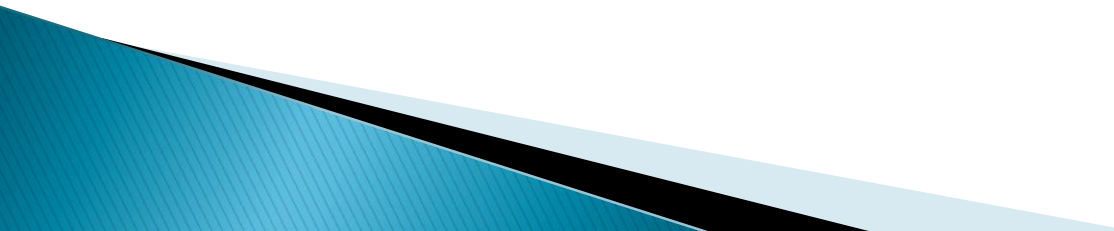
- ▶ Вовлечение родителей в коррекционно-образовательный процесс.
  - ▶ Внедрение инновационных технологий логопедической работы с родителями воспитанников.
  - ▶ Повышение педагогической компетентности родителей в коррекционно-развивающем процессе.
  - ▶ Установление коммуникативных отношений и навыков сотрудничества между участниками проекта.
  - ▶ Повышение значимости деятельности учителя-логопеда в группах для детей с ОВЗ.
- 

# Методы

- ▶ **Метод проблемной постановки вопроса.**
- ▶ **Метод педагогической рефлексии:** анализ педагогических ситуаций, решение педагогических задач, анализ собственной коррекционной деятельности, использование рекомендаций логопедов в домашних условиях. Анализ ситуации поможет связать знания с практикой коррекции речевого развития детей, повысит интерес к знаниям и собственному ребенку.
- ▶ **Метод анализа.** Основным методом формирования родителя как педагога — является **анализ** их собственной компетентности в вопросах коррекции речевого развития, способствующей развитию их самооценки. Все это формирует родительскую позицию, повышает активность участников проекта, актуализирует полученные знания, помогает посмотреть на ситуацию глазами ребенка, понять его.
- ▶ **Метод игрового моделирования.** В игровой обстановке родители получают возможность обогащать арсенал своих коррекционных возможностей и методов воздействия на ребенка в домашних условиях. Родитель, вовлекаемый в игровые ситуации, начинает заново открывать для себя радость общения с ребенком. Эффективно организованное сотрудничество может дать импульс построению, взаимодействия с семьей на качественно новой основе, предполагающее не просто совместное участие в воспитании и обучении ребенка, но осознание общих целей, доверительные отношения и стремление к взаимопониманию. Общение в непринужденной обстановке способствует сближению педагогов и родителей, родителей и детей.
- ▶ **Метод беседы.** Родители, благодаря взаимодействию с педагогами приобретают опыт сотрудничества, как со своим ребенком, так и с другими детьми и специалистами. Педагоги в процессе общения получают бесценную информацию о детско-родительских отношениях в семье, в которых кроются причины многих детских проблем. Ценный опыт коррекционно-развивающей работы получают родители в ходе реализации совместных мероприятий направленных на развитие взаимодействия детского сада и семьи.

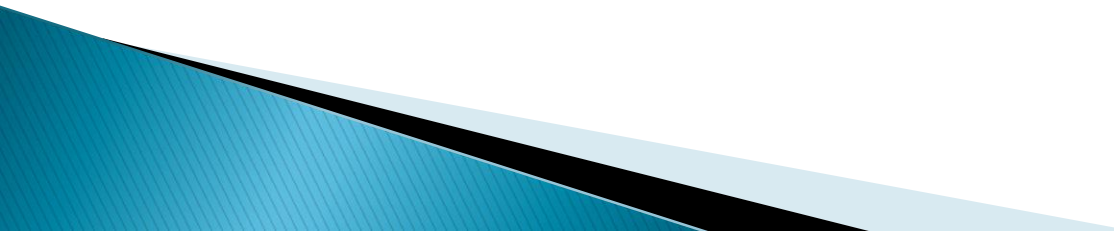


# ПРЕДПОЛАГАЕМЫЙ РЕЗУЛЬТАТ ИСПОЛЬЗОВАНИЯ ИНКЛЮЗИВНЫХ ПРАКТИК:

- родители дошкольников с ОВЗ повысят уровень методической грамотности коррекционной работы по устранению речевых нарушений;
  - смогут самостоятельно в домашних условиях выполнять рекомендации логопеда;
  - у воспитанников будет достигнут максимальный результат по исправлению речи и успешной социализации в обществе.
- 

# Этапы реализации работы над инклюзивными практиками

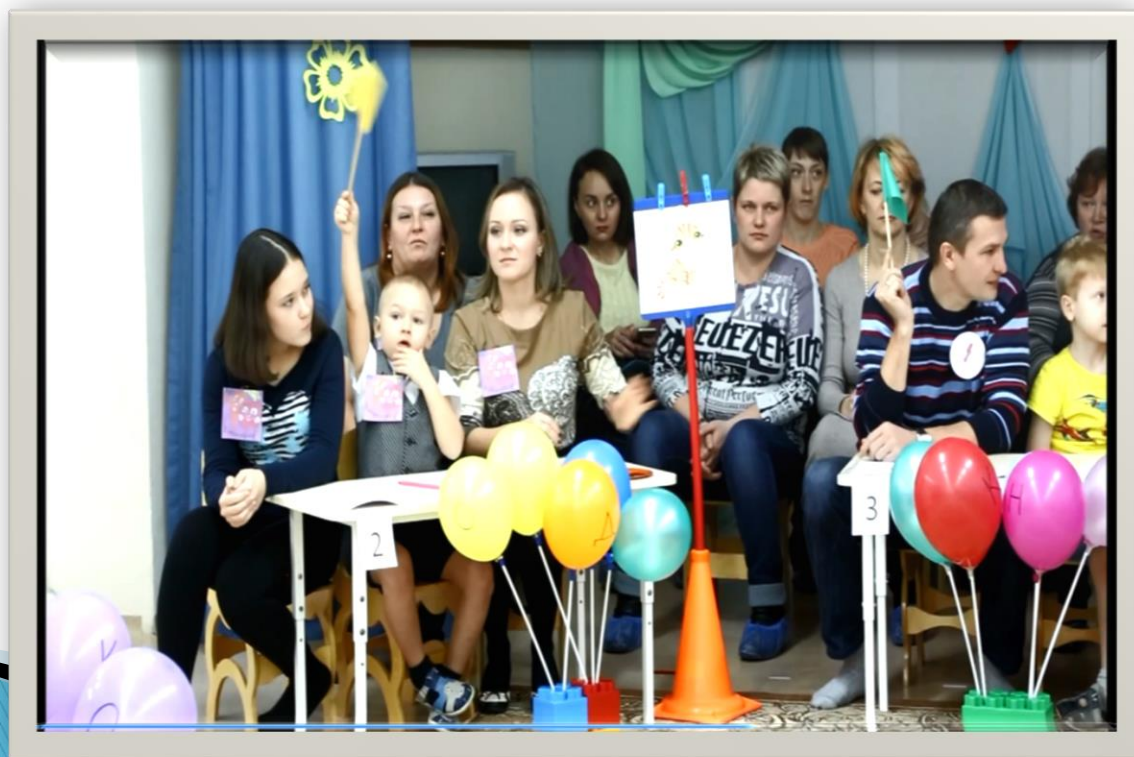
## 1 Этап - подготовительный :

- ▶ Логопедическая диагностика. Выявление проблемы.
  - ▶ Анкетирование родителей .
  - ▶ Анализ результатов диагностики и анкетирования.
  - ▶ Подбор методической литературы для реализации проекта.
  - ▶ Составление плана работы над проектом.
- 

## 2 ЭТАП – ОСНОВНОЙ (работа по реализации инклюзивных практик)

**Практика 1: Игра - соревнование для воспитанников логопедических групп и их семей «Брейн ринг»**

**Цель игры:** вовлечение родителей в коррекционно - образовательный процесс, обучение их игровым логотехникам работы с детьми с ОВЗ.



## Практика 2: Интегрированное занятие.

**Цель занятия:** вовлечение родителей в коррекционно - образовательный процесс, обучение их игровым логотехникам, умению анализировать возможности детей и условия проведения занятий.



Интегрированное занятие  
«Приключение клоунов Бима и  
Бома»

## Практика 3:Игра- соревнование в форме квест «форт Боярд».«РЕЧЬ, ДВИЖЕНИЕ, УСПЕХ!»

**Цель игры:** вовлечение родителей в коррекционно - образовательный процесс, обучение их игровым логотехникам работы с детьми с ОВЗ.



Игра- соревнование в форме квест «Форт Боярд».

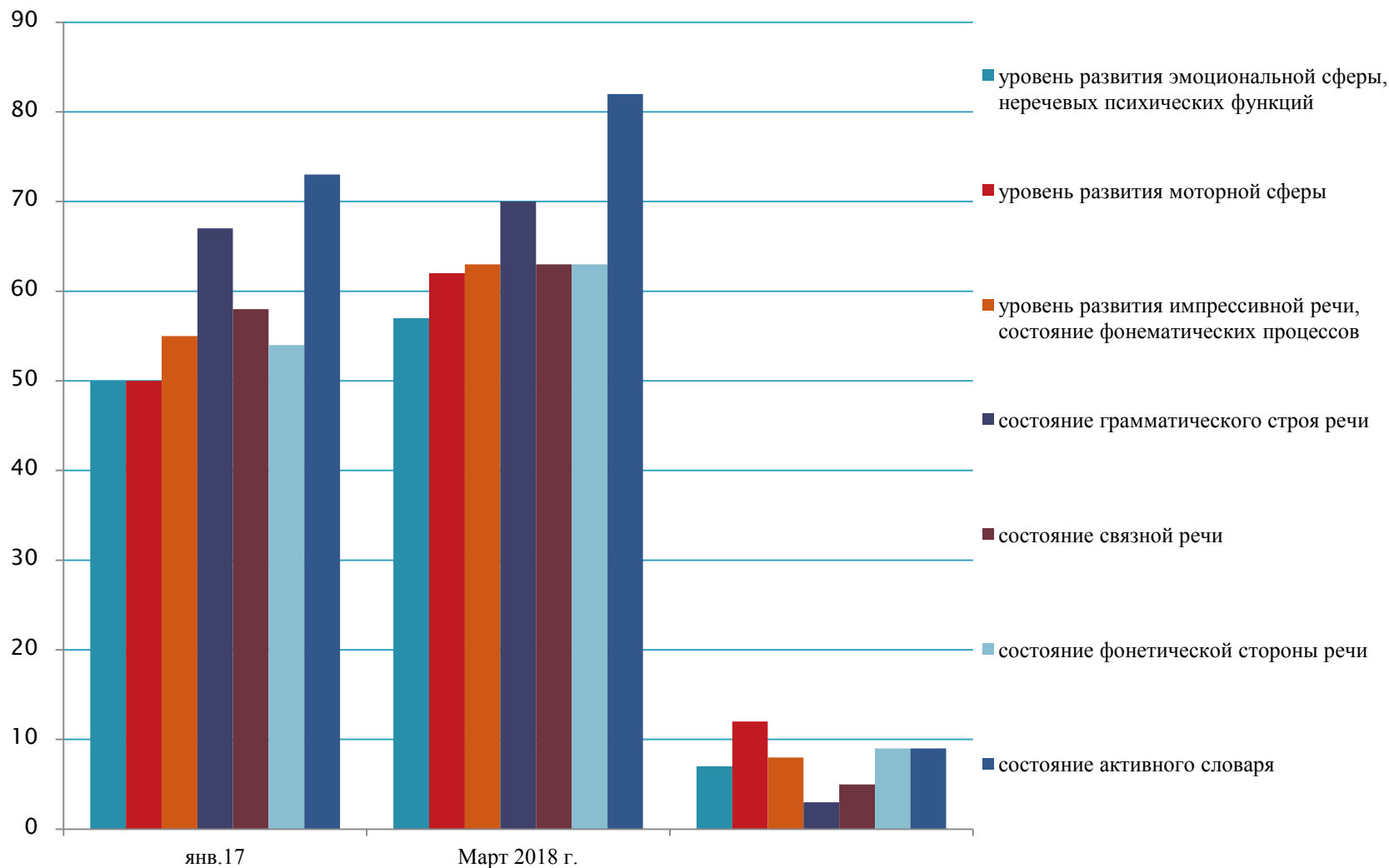
## 3 этап - Заключительный (Оценочный)

- ▶ Диагностический срез речевого развития воспитанников по методике Н.В.Нищевой.
- ▶ Итоговое анкетирование родителей
- ▶ «Круглый стол» с презентацией работы над «Инклюзивными практиками «РОДИТЕЛЬСКИЕ УНИВЕРСИТЕТЫ».

# РЕЗУЛЬТАТЫ РАБОТЫ НАД ИНКЛЮЗИВНЫМИ ПРАКТИКАМИ:

- ▶ Были созданы благоприятные партнерские отношения между родителями, детьми и педагогами.
- ▶ Использование инновационных технологий в логопедической работе с родителями воспитанников позволило повысить уровень их педагогической компетентности.
- ▶ Играя вместе с взрослыми, наши дети овладели навыками общения, научились слышать и понимать друг друга.
- ▶ Наши технологии позволили детям с ТНР быстрее скорректировать речь.
- ▶ Теперь не только учителя-логопеды, но и родители уверены, что работа с детьми не должна заканчиваться за пределами дошкольного учреждения: заниматься нужно и дома.

# Состояние речи детей до реализации инклюзивных практик «Родительские университеты» и после их реализации.





## Качество возрастания показателей в процентах:

Направления речевого развития	Улучшение качественных показателей в %
уровень развития эмоциональной сферы, неречевых психических функций	7
уровень развития моторной сферы	12
уровень развития импрессивной речи, состояние фонематических процессов	8
состояние активного словаря	9
состояние грамматического строя речи	3
состояние связной речи	5
состояние фонетической стороны речи	9

# Опыт работы представлен:

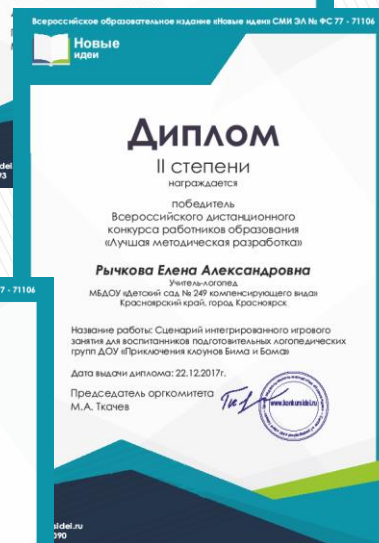
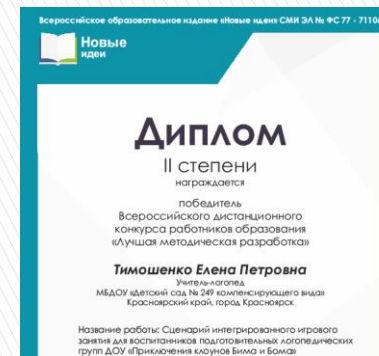
- ▶ На Всероссийском конкурсе работников образования в номинации «Сценарии праздников и мероприятий» (диплом I степени).
- ▶ На городской Неделе логопедии.



- ▶ для слушателей Красноярского института повышения квалификации и профессиональной переподготовки работников образования.
- ▶ транслировался на телевидении в новостях телепрограммы «Енисей регион».
- ▶ опубликован в газете «Городские новости».



- ▶ НГС.НОВОСТИ г. Красноярск.
- ▶ На сайте Главного управления образования администрации города Красноярска в разделе «Новости».
- ▶ В газете «Твой город Псков».



- X районный фестиваль детско–взрослых проектов «Мир глазами ребенка» номинация «Диалог»:
  - диплом 2 место;
  - приз родительских симпатий.



# СПАСИБО ЗА ВНИМАНИЕ

